

軽自動車の車検は、



軽

JNKs

で変わる!

Jidoshazei Nofu Kakunin System ジェンクス

令和5年1月から、軽自動車税納付確認システム(軽JNKs)で、

継続検査窓口での納税証明書の提示が

(原則) 不要になります!

国土交通省・総務省・軽自動車検査協会・地方税共同機構

詳しくはこちら <https://www.lta.go.jp/jidousya/>



納税証明書の提示が原則不要に!

継続検査申請 (OSS / OCR)



申請者

提示
不要!



納税証明書

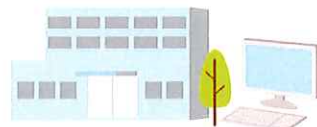


申請書類

紛失しても...

納税証明書の再交付申請

不要!



軽自動車検査協会

照会 ↓ ↑ 回答

軽JNKs

納付情報 ↑ 登録



市区町村

ご注意ください

- 軽自動車税種別割の納付方法によっては、納付情報が軽JNKsに登録されるまで相応の日数を要する場合があります。※車検をお急ぎの場合は、早めの納付をお願いします。
- 軽自動車税種別割を納付したにもかかわらず、軽JNKsに納付情報が登録されていない場合や、転入直後で軽JNKsへの登録がされていない場合など、軽JNKsに関するご質問は、市区町村の軽自動車税担当課にお問い合わせください。

* 車検をお急ぎの場合や領収書が必要な方は、金融機関窓口又はコンビニエンスストアにて納付してください。

お問い合わせ：久米島町税務課（電話：098-985-7127）