

# お住いの土砂災害危険箇所を、今一度ご確認ください

- 近年、日本各地で毎年のように大規模な土砂災害が発生しています。沖縄地方は梅雨・台風シーズンをむかえますが、常日ごろから付近の土地が土砂災害に対し危険な箇所かどうか、今一度ご確認をお願いします。
- 雨が降り続けている時や大雨の時など、気象情報等を確認し状況に応じて、早め早めの避難を行ってください。
- 久米島町内の一部地域において「土砂災害防止法」に基づき『土砂災害特別警戒区域』が平成31年3月に指定されました。

※…平成31年3月22日沖縄県告示第141号において指定されました。

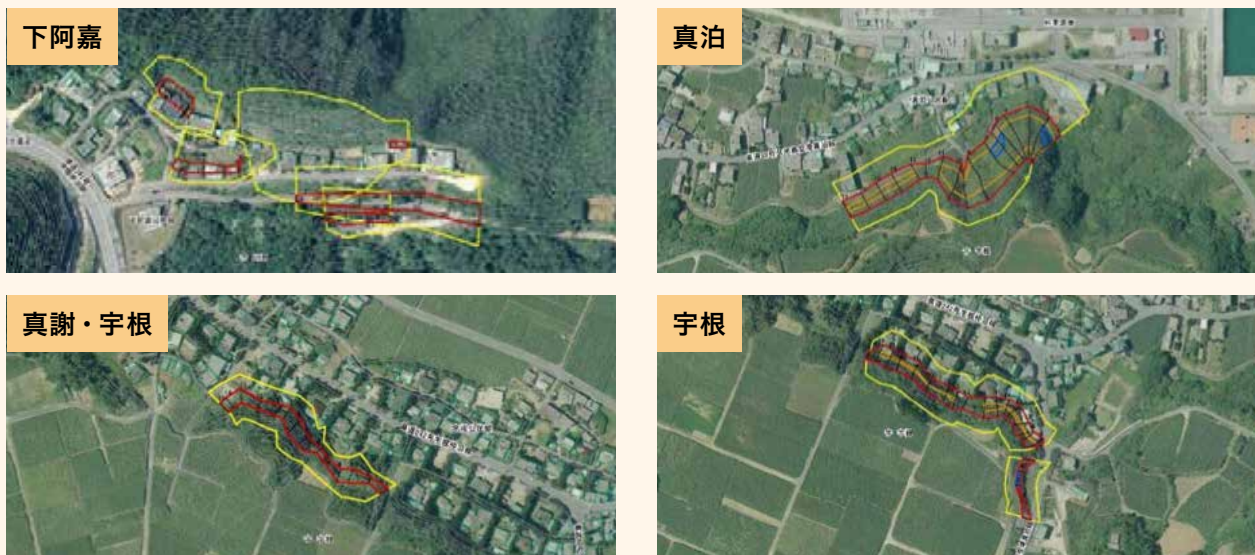
## 【土砂災害警戒区域】

急傾斜地の崩壊等が発生した場合に住民等の生命又は身体に危険が生じる恐れがあると認められる区域であり危険の周知、警戒避難体制の整備が行われます。

## 【土砂災害特別警戒区域】

急傾斜地の崩壊等が発生した場合に建築物に損壊が生じ住民等の生命又は身体に著しい危害が生ずる恐れがあると認められる区域で、特定の開発行為に対する許可制、建築物の構造規制等が行われます。

### 久米島町内 土砂災害特別警戒区域図【急傾斜】



- 【凡例】
- 土砂災害危険箇所 (急傾斜地崩壊危険箇所)
  - 土砂災害特別警戒区域 (急傾斜地崩壊危険箇所 (土石等堆積高さ3mを超える区域))
  - 土砂災害特別警戒区域 (急傾斜地崩壊危険箇所)

### 久米島町内 土砂災害特別警戒区域図【土石流】



- 【凡例】
- 土砂災害危険区域 (土石流崩壊危険区域)
  - 土砂災害危険区域 (土石流の高さが1mを超え、土石流移動による力が 50kg / N を超える)

お問い合わせ先 久米島町役場総務課 ☎ 985-7121