

# 後期高齢者医療制度 被保険者の皆様へ

平成28年  
8月  
から

被保険者証が切り替わります  
(有効期限が平成29年7月31日となります)



被保険者証の色(ピンク)の変更はありません



新しい被保険者証は、7月下旬までに、お住まいの市町村役所(場)から郵送又は窓口等で交付します。

8月からは、医療機関の窓口で新しい被保険者証を提示してください。被保険者証が届いたら、住所・氏名・一部負担金の割合を確認してください。



沖縄県後期高齢者医療広域連合  
TEL 098-963-8012

お問合せ お住まいの町役場の担当窓口へ  
福祉課 ☎985-7124

## 限度額適用・標準負担額減額認定証 (減額認定証)について

### 減額認定証とは?

後期高齢者医療の被保険者で住民税非課税世帯の方が療養(入院・外来・調剤)を受ける場合に、減額認定証を被保険者証に添えて医療機関の窓口で提示することにより、一部負担金限度額の適用及び入院時の食事代等が減額される証です。

減額認定証の交付は、広域連合にて認定された該当者については8月の定期更新時に被保険者証と同封します。

なお、初めて申請する時などは、原則申請手続きが必要になりますので、久米島町役場福祉課で被保険者証、印鑑をご持参のうえ、申請して下さい。減額認定証は申請した月の初日から適用となります。

なお、代理人が申請に来る場合には被保険者証、被保険者本人の印鑑、代理人の方の身分証明書をご持参ください。

### 住民税非課税世帯とは?

**区分低Ⅰ**:同一世帯の世帯員全員が住民税非課税であって、かつ、世帯全員が年金収入どう80万円以下(その他の各種所得が必要経費・控除を差し引いたときに0円)の方(減額認定証に「区分Ⅰ」と表記されます)

**区分低Ⅱ**:同一世帯の世帯員全員が住民税非課税の方(減額認定証に「区分Ⅱ」と表記されます)

### \*長期入院該当候補者の方

平成27年8月から平成28年7月の減額認定証(区分Ⅱ)に該当する期間のうち、入院日数が90日をこえる方は、申請するとさらに食事代が減額されます。申請を希望される方は、医療機関が発行した直近3ヶ月分の入院日数が確認できるもの(領収書など)を持参して市町村後期高齢者医療担当窓口にてお手続きください。

### ■減額認定証が交付できない方

○世帯構成員に所得不明者がいる方  
世帯構成員に平成28年度の所得が不明の方(未申告者、市町村で申告の情報がない方)がいる場合は、所得の定期判定ができません。交付を希望される方は世帯員全員の申告が必要となります。



お問合せ 福祉課 ☎985-7124

~福祉課健康づくり班からのお知らせ~

## 集団健診を受診できなかった方へ 【がん検診は受診できません。】

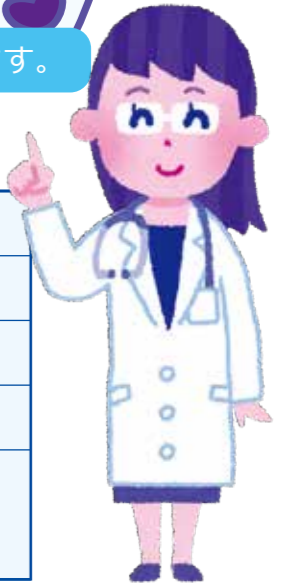
特定健診(国保加入者)・長寿健診は無料で受診することができます。

社会保険に加入している

~各種健診を受診する際に必要な物品~

国保	40歳以上	健康保険証(受診券と一体型)
	40歳未満	健康保険証(受診券と一体型)、健診料金1,000円
国保以外	40歳以上	お勤め先または加入されている保険へ直接ご確認下さい。
	40歳未満	受診券(4月に町から送付。ピンクの紙)、健康保険証、健診料金1,000円
後期高齢者医療保険	70歳以上	受診券(黄色)、後期高齢者医療保険証(もも色)

※16歳~19歳(学校健診対象外)で受診を希望される方は福祉課までご連絡下さい。  
※受診券を紛失された方は福祉課で再発行の手続きを行って下さい。



### ~町内医療機関~

#### ○球美の島診療所

受付日時		午前	午後
	月~金	9:00~12:30	2:00~3:30
	土	9:00~10:00	

#### ○公立久米島病院 ※社会保険に加入されている方は受診不可

受付日時		午前	午後
	火~土	8:30~11:00	1:00~4:00
	日		

ご予約の電話は不要です。

お問合せ 福祉課 ☎985-7124

## 『第7回久米島書教展』開催

【内容】茅原書藝会久米支部会員による書道教育展  
【会場】久米島博物館 講堂・特別展示室  
【入館料】無料(ただし、常設展示室は有料)  
【後援】久米島町教育委員会・久米島博物館

【期間】7月2日(土)~7月10日(日)  
【開館時間】午前9時~午後5時まで  
【主催】茅原書藝会久米支部  
【問い合わせ】久米島博物館 ☎896-7181

## 夏休みこども体験学習教室 『勾玉づくり』のご案内

【内容】古くはノロが祭祀行事で身につける『勾玉』を夏休みの思い出に作ってみませんか。滑石をサンドペーパーで加工し、自分好みの色を塗ることもできます。

【対象】小学生 【定員】30名(先着順)

【日時】7月24日(日) 午前9時30分(受付)~午前11時

【場所】久米島博物館特別展示室 【参加料】700円(勾玉代・保険料込み)

【応募期間】7月1日(金)~7月12日(火)

\*小学校へは事前に募集チラシを配付。\*電話、若しくはFaxでお申し込みください。

【問い合わせ】久米島博物館 ☎896-7181 FAX896-7182

