

「風の帰る森」はメイドイン久米島をコンセプトにしたプロジェクトです。現在計画の進行や実作業は、島内のデザイン会社である「久米クリエイション」が担当させて頂いております。ご意見ご感想等お待ちしております。
 久米クリエイション：info@kumecreation.com
 担当：田場勝治・渡辺信介
 お問い合わせ プロジェクト推進室 ☎098-985-7141

久米島町営バス新デザインが決定 今年度中に納入
愛称は「くめバス」
 銭田森林公園に建設予定の子供の交流施設「風の帰る森」と連携したまちづくりの一環として、この度、久米島町営バスのデザインが決定しました。

バスデザインは「風の帰る森」発起人の堀野富洋氏監修のもと島内のデザイン会社の久米クリエイションで制作されました。子供や高齢者にも分かり易くをコンセプトに久米島を象徴するハワイアンブルーのボディカラーにウミガメのマークを大胆にレイアウト、「くめバス」の愛称で親しんでもらえるよう文字も手描きのタッチで柔らかいデザインとなりました。

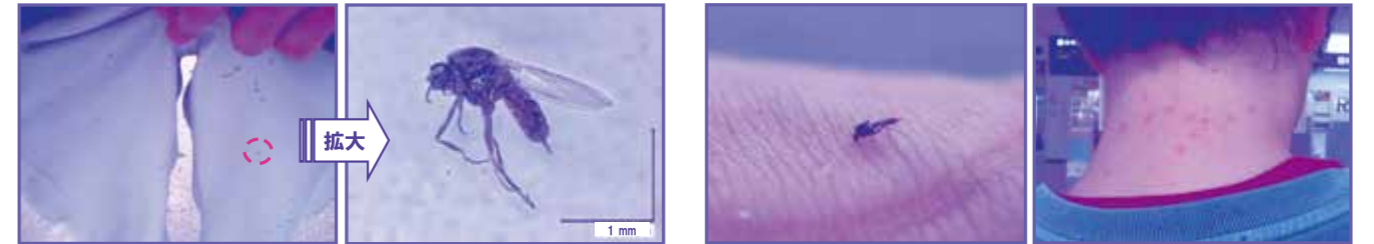
風の帰る森林

定期便り
 第5号
 今月の担当
 久米クリエイション
 田場 勝治

「アーサ虫」による虫刺されにご注意!!

久米島では毎年2～5月にかけて小さな虫（クロメカカの仲間）が発生し、地元住民や観光客に虫刺され被害を起こしています。

この虫は「アーサ（ヒトエグサ）が採れる時期に海岸で発生する虫」または「アーサを採る時に刺す虫」などの理由から、地元では「アーサ虫」とも呼ばれています。



衣服にとまっている様子 アーサ虫の顕微鏡写真 血を吸っている様子 刺された部位の赤くはれた様子

アーサ虫について知っておきたいこと

- 外観**：色は黒く、大きさは1～2mmで、飛んでいると見えない虫です
- 習性**：メスのみが衣服や髪の中、耳の中に潜り込み、咬んで吸血を行います
- 症状**：咬まれた部位ははれたり、かゆくなります
 ※症状のあらわれ方には個人差があります。
- 発生時期**：例年、2～5月に多く見られます
- 発生場所**：海岸沿いに多く見られます
- 発生時間**：日中によく見られ、昼から夕方にかけて多く見られます
- 分布**：久米島以外にもアーサ虫の仲間による被害が発生している地域があります



発生が多い海岸例



アーサ虫調査の様子

合同会社 山里ゆんたく市場開所式

農産物の地産地消を推進し農業振興に繋げるため、整備を進めてきた「合同会社 山里ゆんたく市場」の開所式が2月12日、行われました。島内で作られた余剰農産物・規格外農産物を集約し供給する直売所です。ゆんたく市場では、島で採れた野菜等を中心に島の特産品や日用雑貨の販売も行っています。ご自身で作った野菜等の農産物を販売したい方は、ゆんたく市場までお問合せください。



【営業日/営業時間】年中無休/10:00～19:00

お問い合わせ 山里ゆんたく市場 ☎987-1301

久米島町ビジネスセミナー・女性創業支援セミナー

あなたのアイデアをビジネスにしませんか

魅力たっぷりの久米島町で新しいビジネスの創出を応援します!

日時：3月12日(土) 講演：13:00～14:00 / グループワーク 14:00～16:00

場所：久米島商工会会議室(字嘉手苅658-1)

講演：「女性起業家のビジネスモデル」

講師：山城あゆみさん(ブルームーンパートナーズ株式会社業務執行役/沖縄県よろず支援拠点サブコーディネーター)

グループワーク：「アイデア整理とコンセプト」

サポーター：岩淵裕子さん(ガールズスクエア認定女性起業サポーター)

儀間一美さん(昔ながらの窯焼き黒糖工房「おやつ村」)

申込方法：3/9(水)までに商工観光課に

お申込みください。

お問い合わせ 商工観光課 ☎851-9162 FAX 851-9238

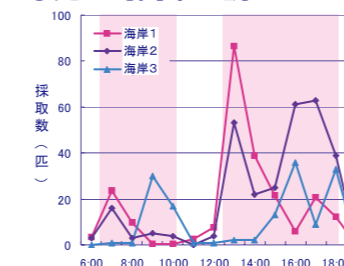
アーサ虫の調査結果

①分布域の調査



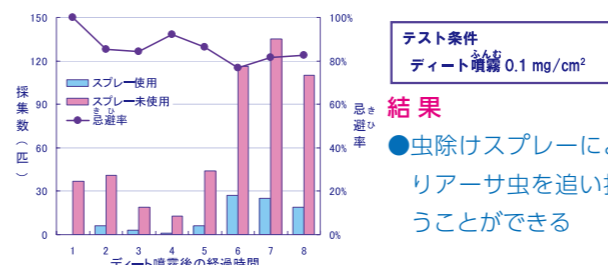
- 結果**
- 西側の海岸沿いで確認
 - 東側の海岸沿いや島の内陸部では確認されていない

②発生時間帯の調査



- 結果**
- 朝方から夕方にかけて活動している
 - 正午から夕方にかけて多い

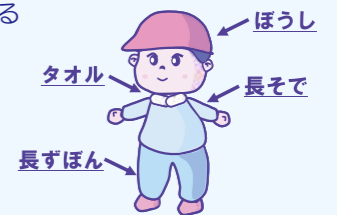
③虫除けスプレー(ディート含有)の効果



- 結果**
- 虫除けスプレーによりアーサ虫を追い払うことができる

予防のポイント

- 肌の露出を避ける**
 - 長そで・長ズボン・帽子を着用し、タオルなどを首にまく
 - 潜りこんでくるため、肌と衣服の隙間ができるだけできないようにする
- 虫除けスプレー(ディート成分含有)を使用する***
 - 被害の多い首周りやそで口付近、腹部周辺への使用が有効
 - ※ご使用する際は、説明書をよく読んで使用上の注意を守ってご使用ください。
 - ※完全にアーサ虫を追い払えるわけではありせん



刺されかゆみがひどい場合は病院へ

環境保全課 ☎985-7126
 環境衛生環境研究所 衛生生物班 ☎945-0083
 URL: http://www.pref.okinawa.jp/site/hoken/eiken/index.html