

Report!

# まなびやコーディネートター 活動報告

球美中学校

安倍大路

松井智昭

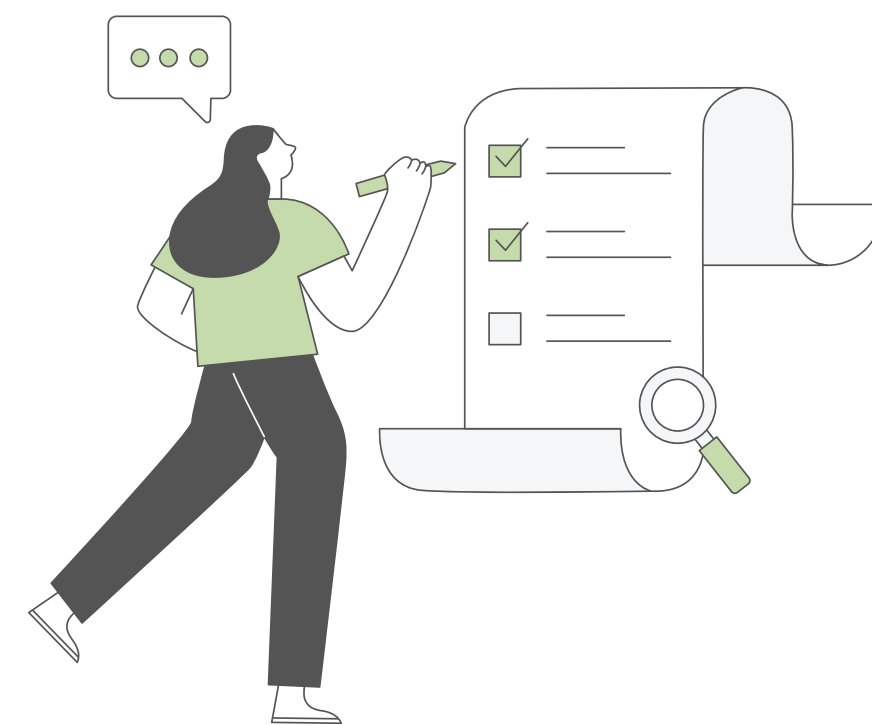
久米島西中学校

立神綾乃

横山未来

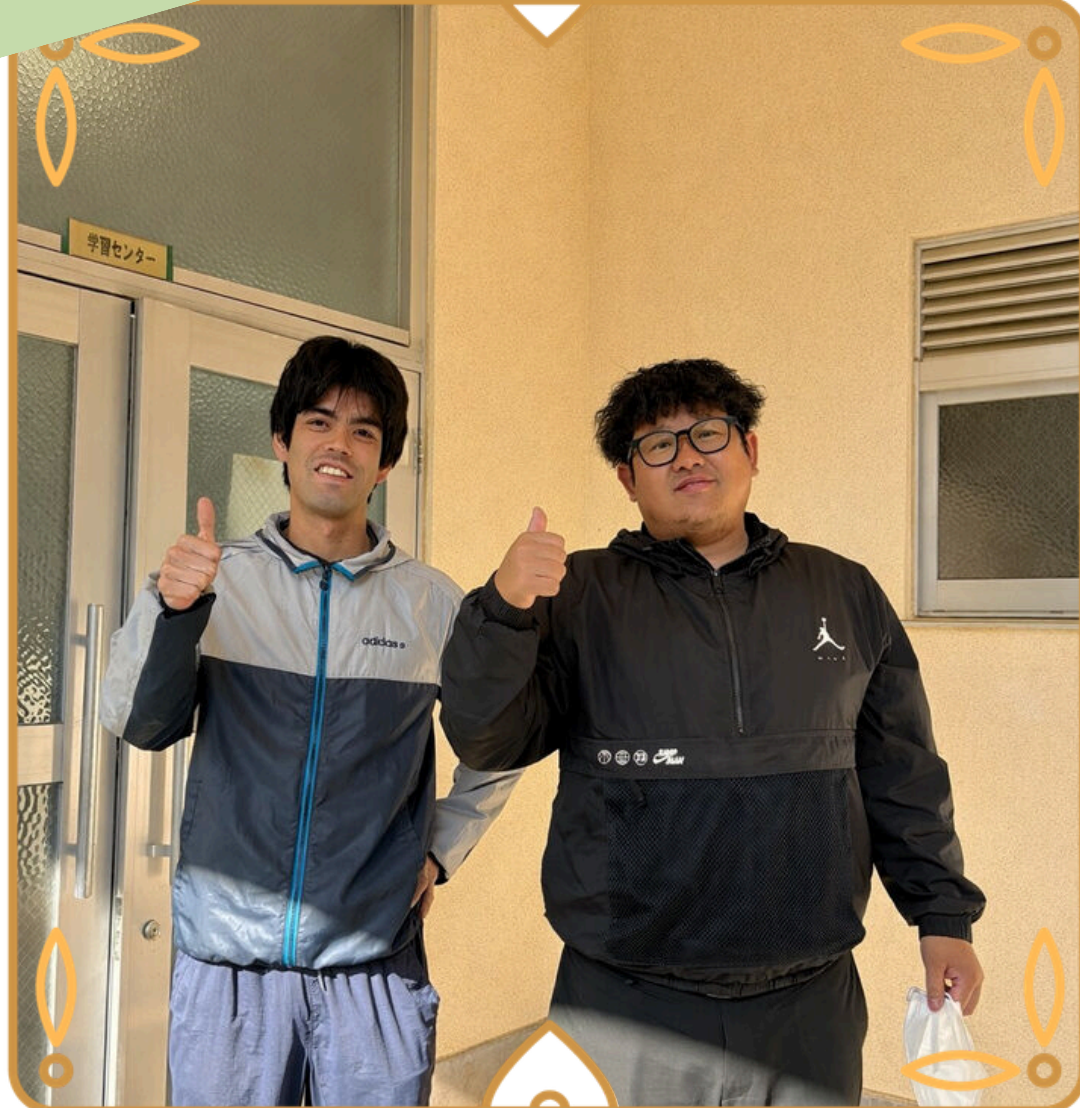
及部恵里(育休中)

2026.2.22



# まなびやコーディネーター

球美中学校



久米島西中学校



# 自己紹介



横山未来（よこやまみく）  
協力隊1年目

昨年12月より協力隊に入りました。  
元気で素直な中学生達に毎日パワーをもらいながら、  
日々楽しく働いています。

## 【久米島に来て感じたこと】

どこに行ってもあたたかくて優しい人に出会えるこの島がとても好きです。  
知らなかった沖縄の伝統文化にも  
触れさせていただく機会が多く  
学びの日々です。

# 自己紹介

たてがみ

立神綾乃

協力隊3年目

字嘉手苅在住

目指せ！全国制覇



# 自己紹介

あんばい

安倍

たろう

大路

岩手県出身

協力隊 2年目

宇比嘉在住



# 自己紹介

## 協力隊 1年目

<久米島に来て感じたこと>



まつい  
**松井**

ともあき  
**智昭**

都会にはない人と人とのつながりや子どもに対する優しさを感じます。

また、島の子どもたちとの関わり合いの中で、今まで経験したことのない子どもたちとの距離感や率直な姿に驚くとともに、その中で仕事（生活）できていることに充実感を感じています。

# 活動概要

## 「自分で学び続ける力」

自ら学び、成長していける力をつける

「自分で学び続ける力」をつけ、学校を卒業した後も自分自身の力で学び、成長していける力をつけることを目的として【基礎学力の向上】【自主学習習慣の確立】を図る取り組み、また生徒の安心・安全な【居場所】づくりを行う。



# 活動概要

1

## 『まなびや』企画運営

放課後自主学習の場・  
安心して過ごせる  
居場所作り

2

## 授業支援

「まなびや」に活かすた  
めに授業支援を行う

3

## 補習

生徒の理解度に  
合わせたサポートを行う

# 【R7年度活動報告】

## 日々の風景



# 球美中・西中合同イベント

赤土流出の  
実験が  
面白かったです

久米島の  
赤土流出について  
初めて知りました

ブレスレット作りは  
難しかったけど  
可愛くできて  
楽しかったです



ベチバーで赤土流出防止WS

# 球美中・西中合同 イベント



久米高生との交流会

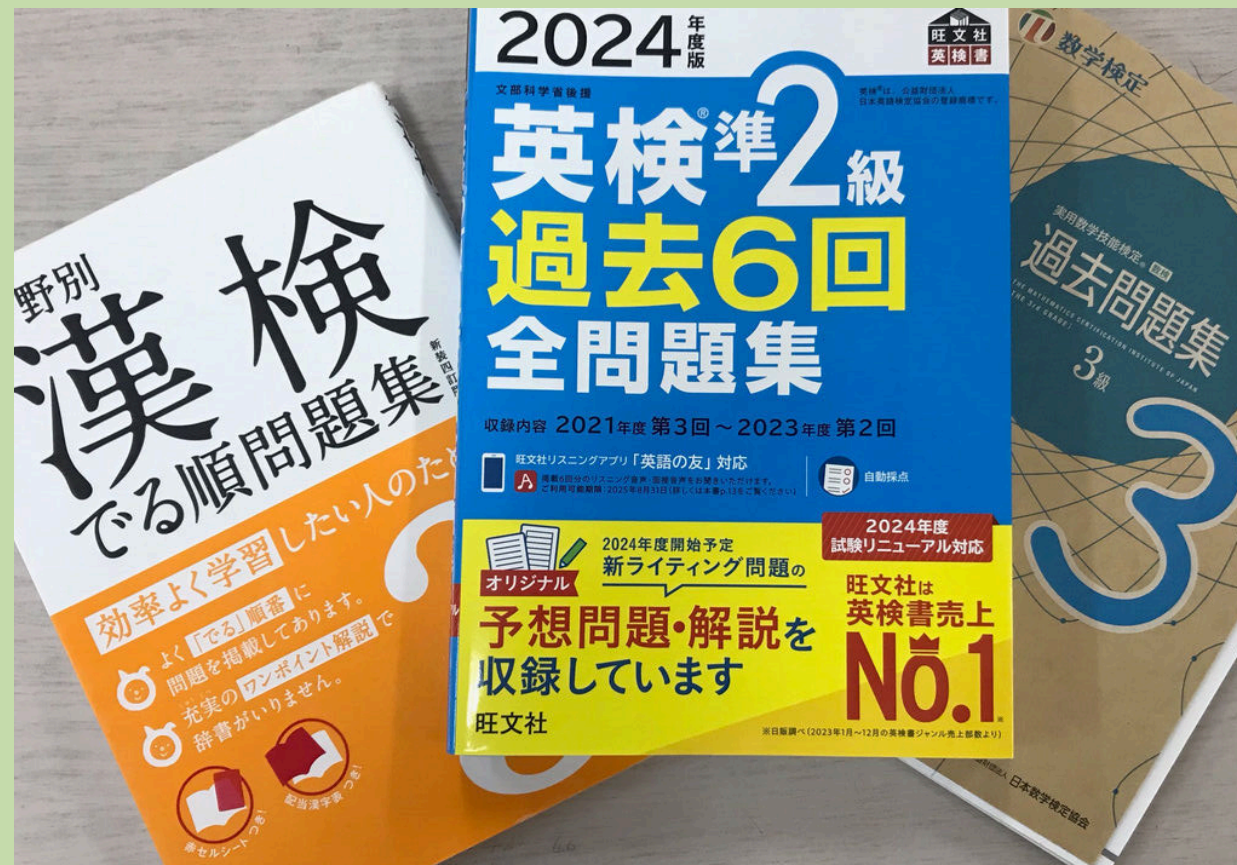
生の高校生の声を  
聞くことによって、  
久米高について  
想像していた以上に  
新しい発見があった。

離島留学生から  
久米島の魅力を  
聞き、島の良さを  
再確認した。

現在の勉強も高校に  
つながっているので、  
座談会をきっかけに  
今やらなければ  
いけないことが  
はっきりした。



# 球美中学校



各種検定対策



居場所づくり

# 久米島西中学校

5月 モルック大会



7月  
まなびやロードショー



6月 新聞紙で  
エコバック作り



10月  
チュッパチャプスで  
スパイダー作り



# 久米島西中学校

ベチバー第三弾!!!



ベチバー第二弾!!!

ベチバーで  
キャンドル製作



ベチバーでリース作り

# 生徒の声

## まなびやは、あなたにとって どんな場所ですか？

検定対策や  
過去問をもらって  
解いて、合格できた！

苦手なところが聞けて  
克服できた！！

友達と一緒に  
勉強できる場所

面接の対策もしてくれて、  
面接が上手くなった！！

楽しく学ぶことが  
できる場所

みんなと遊んだり、  
他学年と交流できる場所

受験勉強に  
役立つものが  
揃っている

自分のペースで学べて  
勉強しやすい場所



# 生徒の声

なんでも話せる！  
悩み事を相談  
できる場所

集中して  
勉強できる場所

分からないところを  
気軽に聞ける

R7年度の目標

達成率

心の拠り所

○ 29/30 96%

良いきっかけに

○ 30/30 100%

個に寄り添う

○ 30/30 100%

授業でわからな  
かった問題が  
分かるようになった！

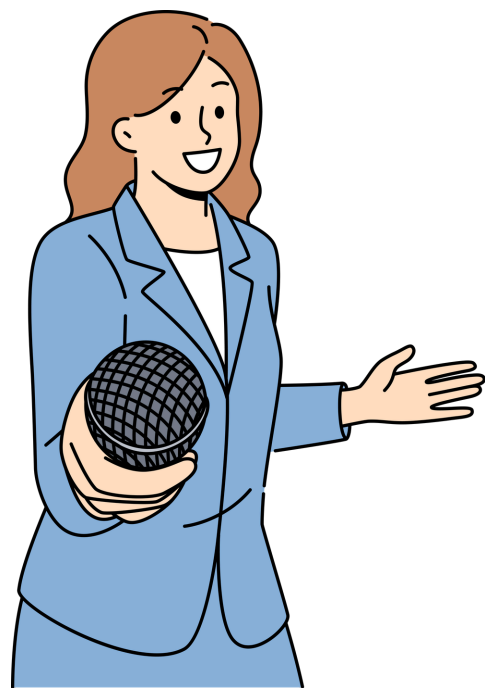


# 先生方の声



## 1. 久米島町特有の「まなびや」について、 どう思いますか？

- 学校と協力して学習支援を行えているので役立っていると思う
- 塾のない久米島で生徒の放課後の学習場所・居場所としてとても助かっています
- 休んでいた生徒の補習やテストも助かります
- 生徒の学ぶ意志に寄り添える場であり、学習以外の体験や居場所づくりを担っていると思う

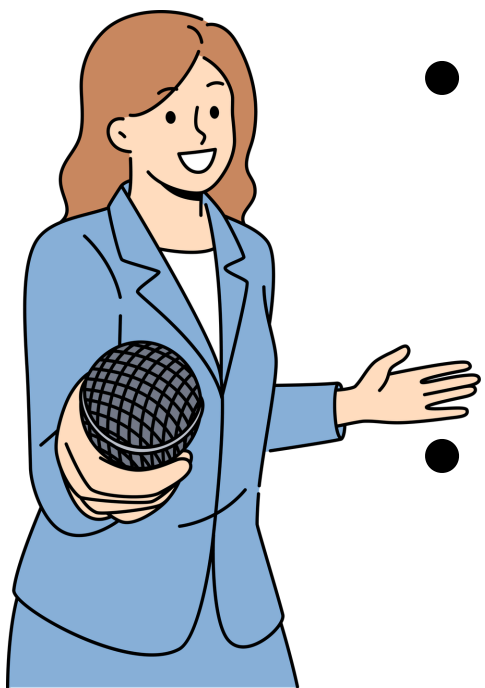


# 先生方の声

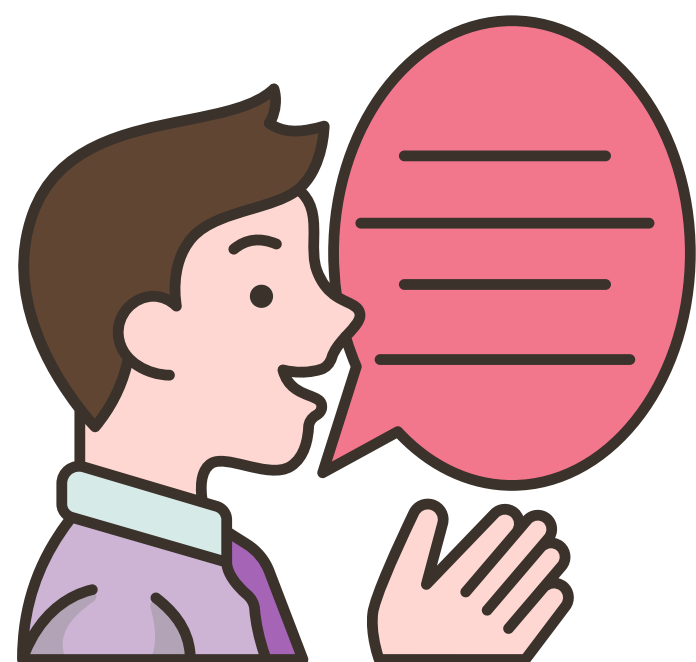
## 2. 「まなびや」の利点を教えてください



- 検定対策はとても助かっており、教員が対応できない補習や単元テストをまなびやで実施してくれるのはとてもありがたい
- 塾がない久米島での学習機会の確保につながっている
- 放課後に勉強する環境があるのが良いこと、特に受験生にとってはありがたい
- 生徒にとって息抜きできる場であり、放課後の時間帯を生徒が有効活用し、学習だけでなくゲームやおしゃべりなど、安心して過ごせる場所となっているところ
- 教師とは違う立場で生徒と関わることで、生徒にとって良き相談相手になっているところ



# まなびやへの要望

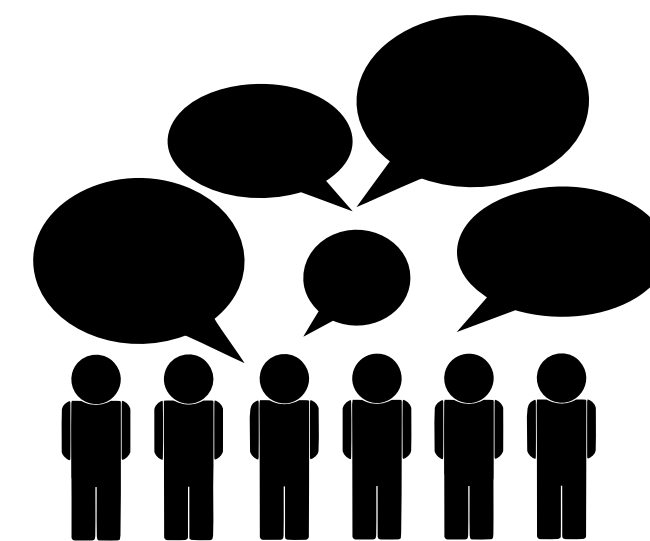


## 〈生徒から〉

- もっと1 : 1で教えてもらいたい！
- イベントを増やして欲しい！
- 検定対策や受験対策をもっと開いてほしい！

## 〈先生方から〉

- 他市町村にない、良い取り組みだと思うので活動を継続して頂きたい
- 各種検定をまなびや主体で取り組んでいただけると助かる
- 授業中、グループ学習におけるサポートが助かるので、毎時間入って欲しい
- 週1回の休みを無くして、毎日放課後は開室して欲しい



# 来年度に向けて

子どもたちと信頼関係を築きながら、自主的な学習習慣を身につけられるようにサポートする

学校、生徒のニーズに合ったまなびや作り、声掛けやサポートをする

生徒一人ひとりに寄り添い、新しい発見や「できた」の数を増やすサポートをする

Thank you!