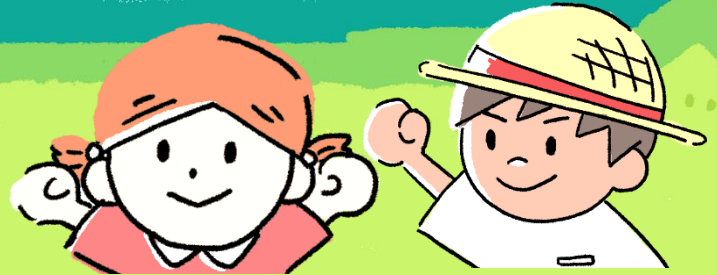


# みんなで米をつくろう

親子で参加  
OKです



久美の島(コメの島)と呼ばれるように稲作が島の産業を支えていた時代があった。従来の自然が残る比屋定地域の学校で、稲作と稲作文化を学び、田んぼからみる里山の風景を考えてみませんか？

天候に応じ中止  
変更あります

## ★スケジュール★

4/13：田植え＋開講式

5/18：水の管理＋田んぼからみる里山の風景講座

6/15：成長を助ける＋角力講座 (生態系サービス)

7/20：刈り取り・脱穀・もみすり・精米

8/24：縄作り・2次加工品作り

協力

- 比屋定小学校
- 久米島ホテル館
- 沖縄県角力協会  
久米島支部

★開催場所：比屋定小学校裏の田んぼ★

時間：9時～12時

定員：町在住の方・10組(下記の約束事を守れる方)

参加費：100円/1人・毎月(保険料と材料費)

- ①家族で参加の場合はお子様の安全管理を行う
- ②グループラインに登録できる
- ③輪番制(2回程度)で田んぼの様子を見に行ける
- ④全部のスケジュールに参加できる(可能な限り)

主催・申し込み・問い合わせ

久米島町教育委員会 電話：985-2287