

うえず やまぐら なかどまり  
**上江洲ため池・山蔵ため池・仲泊ため池**  
**ハザードマップ**



**マップの注意点**

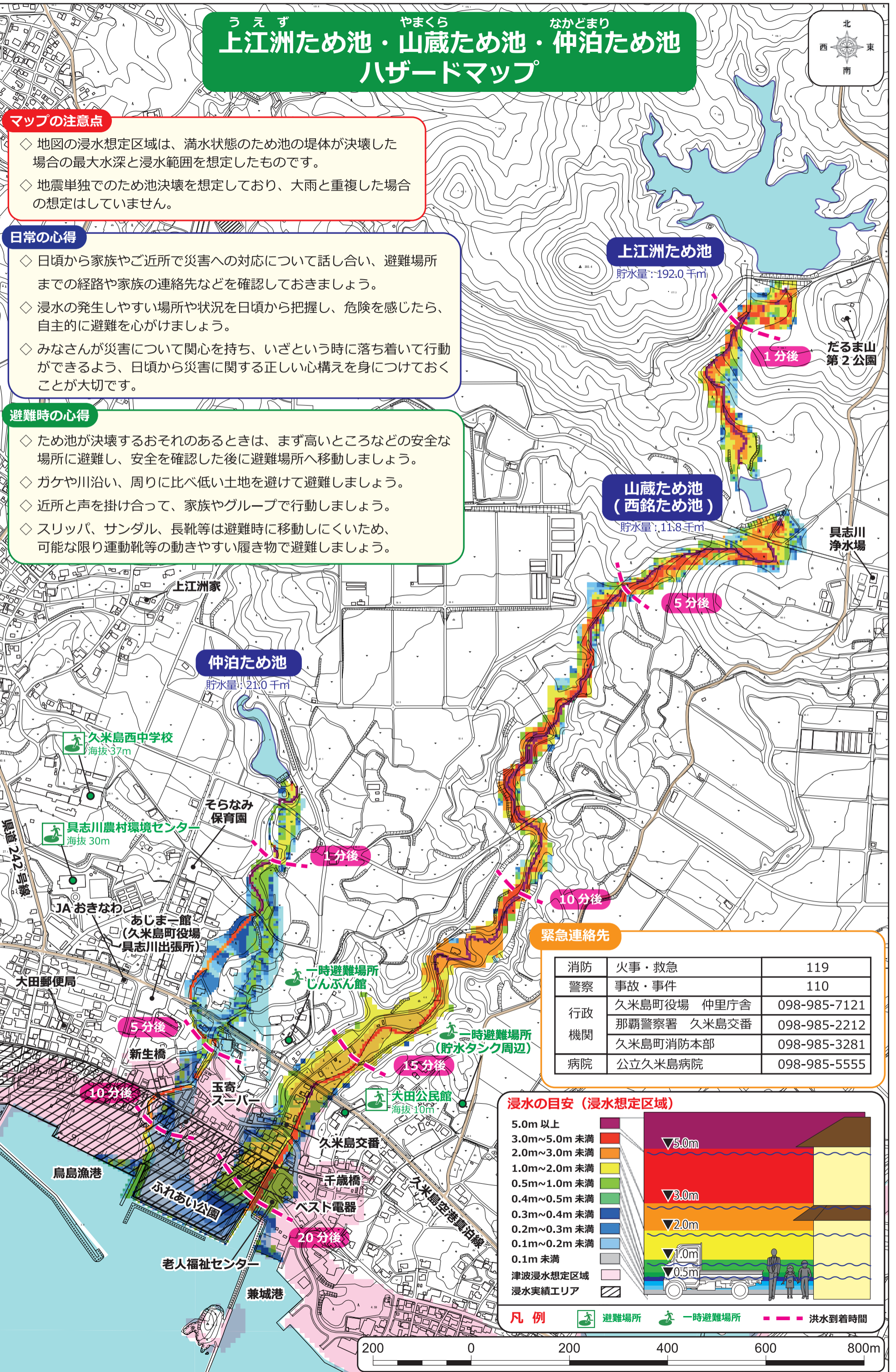
- ◇ 地図の浸水想定区域は、満水状態のため池の堤体が決壊した場合の最大水深と浸水範囲を想定したものです。
- ◇ 地震単独でのため池決壊を想定しており、大雨と重複した場合の想定はしていません。

**日常の心得**

- ◇ 日頃から家族やご近所で災害への対応について話し合い、避難場所までの経路や家族の連絡先などを確認しておきましょう。
- ◇ 浸水の発生しやすい場所や状況を日頃から把握し、危険を感じたら、自主的に避難を心がけましょう。
- ◇ みなさんが災害について関心を持ち、いざという時に落ち着いて行動ができるよう、日頃から災害に関する正しい心構えを身につけておくことが大切です。

**避難時の心得**

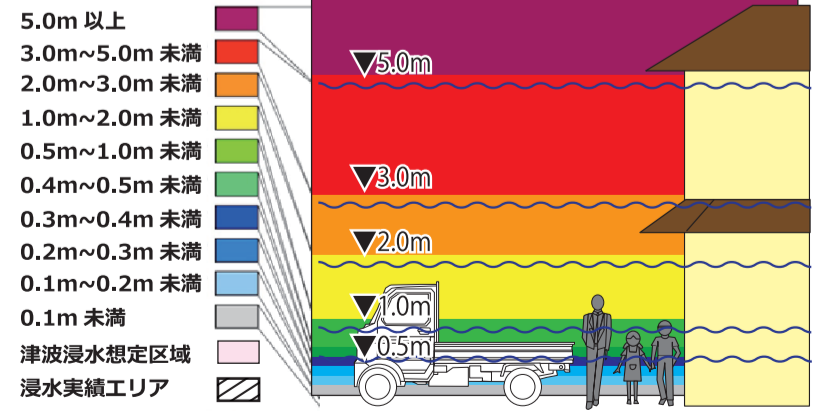
- ◇ ため池が決壊するおそれのあるときは、まず高いところなどの安全な場所に避難し、安全を確認した後に避難場所へ移動しましょう。
- ◇ ガケや川沿い、周りに比べ低い土地を避けて避難しましょう。
- ◇ 近所と声を掛け合って、家族やグループで行動しましょう。
- ◇ スリッパ、サンダル、長靴等は避難時に移動しにくいいため、可能な限り運動靴等の動きやすい履き物で避難しましょう。



**緊急連絡先**

消防	火事・救急	119
警察	事故・事件	110
行政 機関	久米島町役場 仲里庁舎	098-985-7121
	那覇警察署 久米島交番	098-985-2212
	久米島町消防本部	098-985-3281
病院	公立久米島病院	098-985-5555

**浸水の目安 (浸水想定区域)**



凡例 避難場所 一時避難場所 洪水到着時間

200 0 200 400 600 800m