

いつまでも/
久米島で
自分らしく暮らすために!

現在、久米島町の高齢化率は28.6%(H30年7月末調べ)で約3~4人に1人が高齢者です。

2025年以降は急激に高齢化が進み、高齢者の数に対し介護士や看護師、保健師などの人手不足が深刻化していきます。専門職の人手不足は、デイサービスや訪問介護などの介護サービスが足りない要因の1つになります。

また、地域での高齢者の見守りや生活支援なども不足した結果、住み慣れた久米島を離れなければならないこともあるかもしれません。もちろん、久米島に昔からある助け合い(ユイマール)がまだあります!しかし、その繋がりは弱くなってきています。

生活支援体制整備事業って?

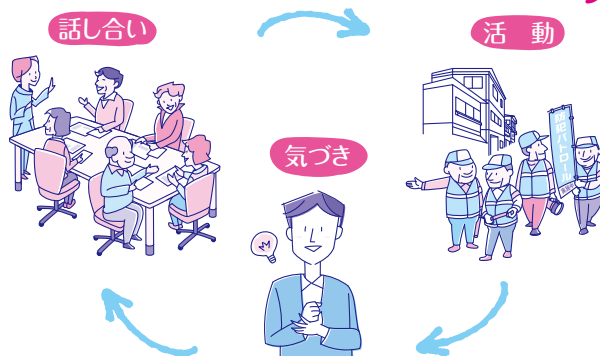
本年度から始まった生活支援体制整備事業では、昔からあるユイマールを見つけて強化します。また、ユイマールが無くなってしまっている場合は、新しくユイマールを地域住民と多種多様な地域事業主体と共に作っていき、解決が難しい地域の問題は、行政と専門職も連携して「いつまでも久米島で自分らしく暮らせるように」地域づくりを目指します。

また、住民本位の生活支援等のサービス(ユイマール)を見つけたり、強化したり、作ったりするために、地域住民やいろんな事業主体の方々が集まるチーム(協議体)を作っていきます。加えて、地域住民やいろんな事業主体の方々と繋がったり、地域の困りごとの調査をしたりする生活支援コーディネーターを設置しています。

生活支援コーディネーターが皆さんの地域に赴いた際は、お困り事や心配事などなんでもお話しください。

久米島の未来は、地域住民が集まって島の将来を楽しく話し合うことから始まります。

楽しく♪広げていこう! つないでいこう! 島ぬユイマール



高齢者インフルエンザ予防接種

期 間: 平成30年10月10日(水)~平成31年2月28日(木)

費 用: 個人負担1,000円(上記期間内に限ります)
生活保護受給者のかたは自己負担はありません。
※①期間を過ぎると全額自己負担となります。
※②領収書での払い戻しは行いません。

対 象: 久米島町に住所のあるかたで、次のいずれかに該当するかた

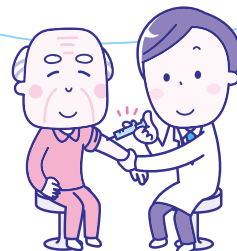
- ①65歳以上の方
- ②60歳以上65歳未満の方で、心臓・腎臓・呼吸器等に障害のある方
(※身体障害者手帳1級の方)
- ③64歳の方で平成30年度中に65歳となる方

★対象者へ10月上旬に予診票を送付します。

予 約: 公立久米島病院(予約必要なし) / 球美の島診療所(予約必要なし)

準備するもの

- ①予診票(必要事項を記入)
- ②保険証
- ③身体障害者手帳
(60~64歳の方で1級の方。)



お問合せ先
久米島町役場 福祉課
TEL 985-7124