

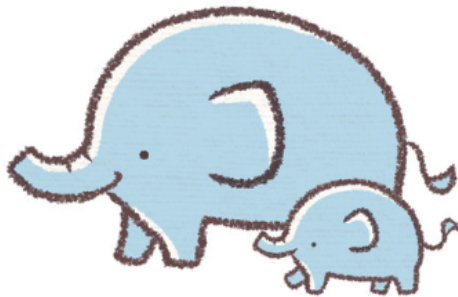
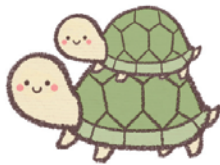
育てにくさを感じていませんか？
そんな親子のための日

にじのわ スタートします

うちの子ってほかの子と
なんだか違う？

同じ悩みを持った人
いるかな？

ちょっと気になるけど、
相談できない



子育てに困り感のある方、お子さんの発達が気になる方向けの日、「にじのわ」がスタートします。
木曜日の午後、お好きな時間に来て自由に過ごし、ほかの親御さんやスタッフと話をしたり、情報を共有したりできる場になります。

対象：子育てに困り感のある親御さんとお子さん、
お子さんの発達が気になる方とお子さん、
特別な配慮や支援を必要としているお子さんと親御さん
※未就学のお子さんと親御さんが対象です

日時：毎週木曜日 13時～15時

場所：子育て支援センターにじのひろば

(久米島町仲泊 862-33 そらなみ保育園内 ☎098-894-6206)