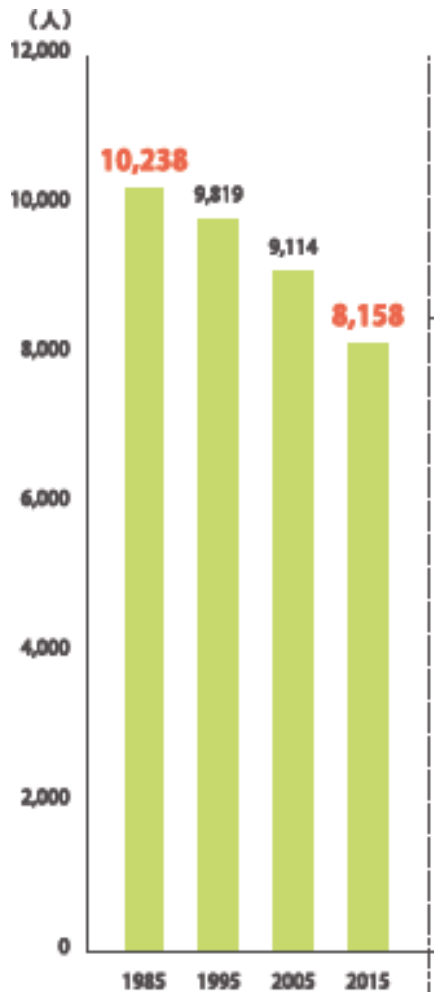




久米島町 移住定住相談窓口  
「島ぐらしコンシェルジュ」  
令和3年度活動報告

2022年2月17日

# 発足の経緯



1年で約100人の  
人口減少



久米島町総合計画スタートブック

島人みんなで織り上げる未来

## 第2次久米島町総合計画

島に人を惹き付ける

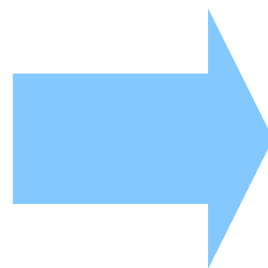
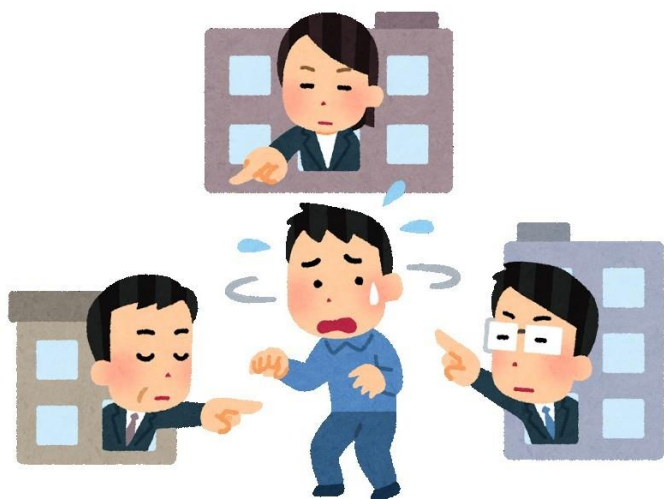
「旅したい」「移住したい」「帰ってきたい」人のために

- 施策40 久米島らしいライフスタイル・ブランドの確立
- 施策41 情報発信力の強化
- 施策42 交流文化の推進
- 施策43 観光の振興
- 施策44 移住定住促進体制の充実



# 発足の経緯

移住定住促進の為の情報提供・相談窓口の立ち上げ



- ・ 情報窓口が点在→挫折
- ・ 勢いで移住→失敗

- ・ HPで情報提供
- ・ 総合窓口で案内  
→納得した上で移住

# 地域おこし協力隊の制度 を利用して久米島に移住相談窓口を開設！

【地域おこし協力隊】を活用するメリット

- ・ 特別交付税措置で町の負担減
- ・ 協力隊は移住を前提とするので、移住者増
- ・ 移住者の目線で相談対応ができる
- ・ 協力隊活用地域としての久米島町のPR
- ・ 問題意識をもった人材を確保できる
- ・ I・Uターン人材のきっかけにもできる



2021年度現在、5名の島コン卒業生  
内、3名が現在も久米島町で活躍中です。

# 移住定住相談窓口 「島ぐらしコンシェルジュ」



2016年5月発足（6年目）／地域おこし協力隊で運営



【左から順に】

原 久美子（2年目）

千葉県出身

新井 健太（1年目）

埼玉県出身

矢島 守人（3年目）

兵庫県出身



# 活動内容①島外への情報発信



移住ガイドブックを改訂しました  
移住促進団体や全国わたしたしヨウプに設置  
(ポータルサイトの運営/移住ガイドブックの製作)



## 移住相談対応

(移住フェアへの参加/対面・メール：電話・オンライン相談)

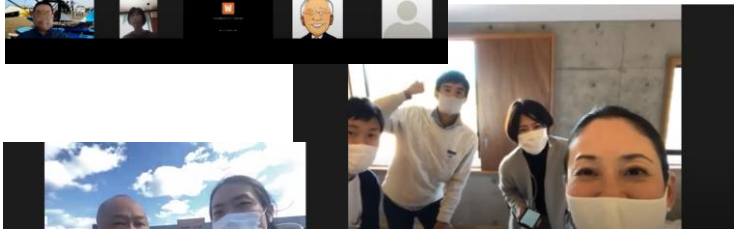
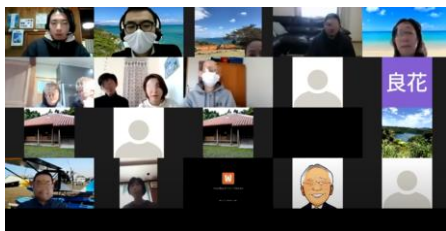
## 移住希望会員登録

久米島移住に関するお知らせをお届けします。

先輩移住者や町民の紹介、仕事の掘り起こしなど、「移住者も地域も幸せになれる移住」をサポートさせていただきます。



# 活動内容② コロナ禍での情報発信



オンライン移住体験ツアー  
令和3年度5月・8月開催



島内求人情報  
移住希望者向け発信



オンライン移住フェア



町民参加の  
SDGsゲーム体験会



# その他の活動(空き家活用)



- ・ 空き家バンクでは、令和2年度から13件の登録があり、10件が決まり1件が商談中、掲載残1の状況です。(2022/2/15現在)

- ・ その他、空き家バンクと併走し、久米島町の空き家活用補助金の相談も多数受け付けました。



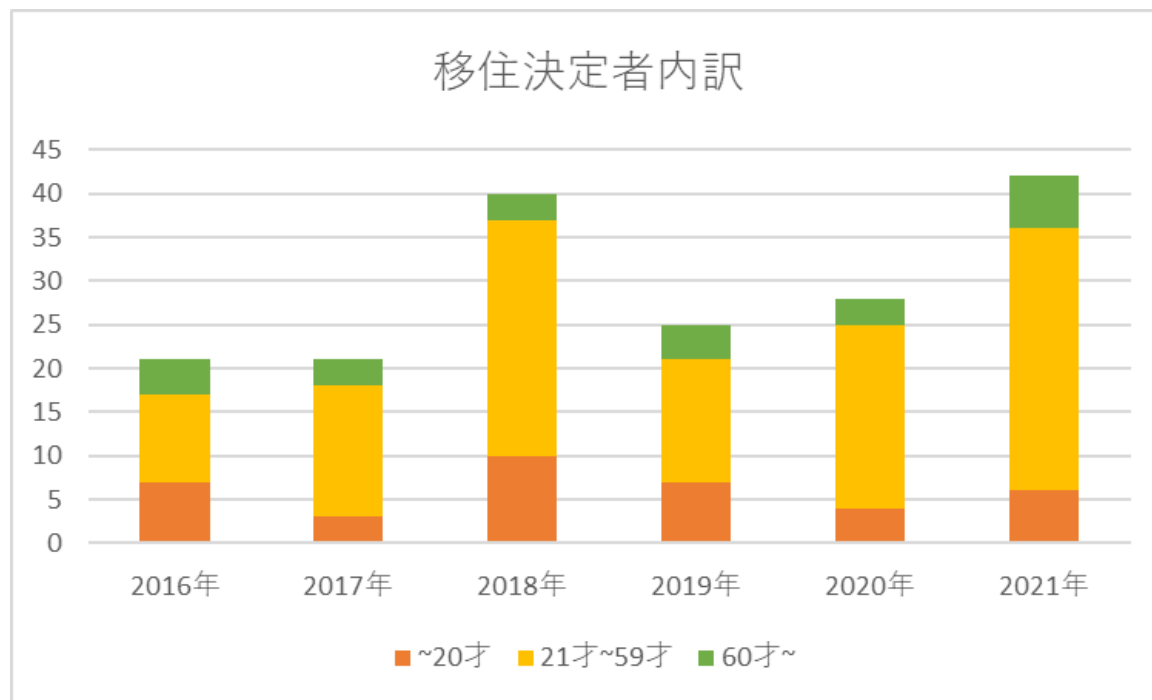
- ・ 2019年10月から現在まで、広報「くめじま」に毎月コラムで空き家活用について啓発しています。



# 成果



発足～2022/2/15（約6年） **711件**の移住希望登録



2016年度 21名

2017年度 21名

2018年度 40名

2019年度 25名

2020年度 28名

2021年度 42名（予定）

# 大事にしていること

## ■ 数年スパンでの移住計画 広める × 深める

【横の広がり】 → 移住を迫らずファンを作る  
久米島を十分知ってもらう

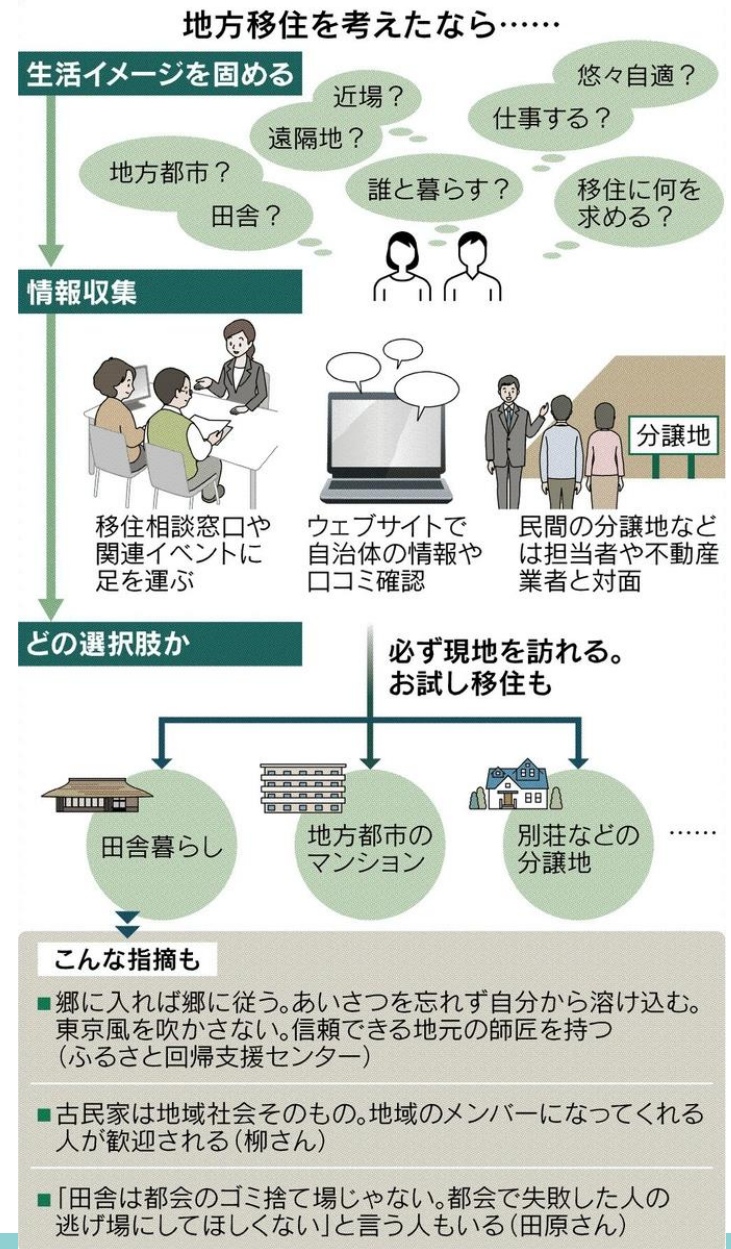
- ・ 移住・交流イベントへの参加
- ・ SNSの登録を募る

【縦の深まり】 → 段階的な移住推進

- ・ Lv1 興味喚起
- ・ Lv2 移住希望者会員
- ・ Lv3 移住相談(メール、電話、skype、対面etc・・・)
- ・ Lv4 情報収集
- ・ Lv5 下見やお試し移住

## ■ 移住・定住推進を目的化しない

- ・ 人口減少は問題ではない
- ・ 「良い町を後世に繋ぐこと」が目的



# 移住者の定住率

移住決定者数→**177名**

<移住のきっかけ>

「のんびりと生活できるところ」、「気候がよいところ」、「自然が豊かな場所」

そのうちの転出者数→**29名**

<主な転出理由>

- ・ 利便性 1件（もっとお店が多いところが良い）
- ・ 子育て 2件（発達障害児への対応が難しい、子の離島留学に伴い移住→  
離島留学 終了に伴い転出）
- ・ 職場環境 1件（仕事内容のミスマッチ）
- ・ 住まい環境 1件（古民家貸し借りのミスマッチ）
- ・ 怪我/病気治療のため 2件（久米島病院では対応が難しい）

**ギャップ！**



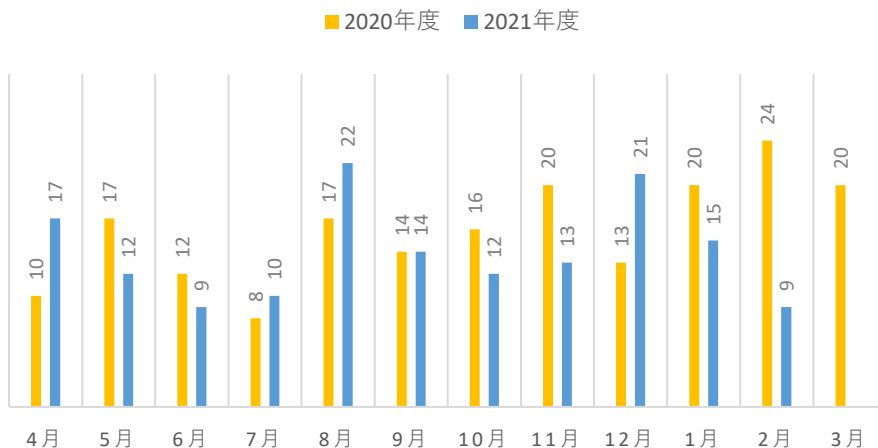
**定住率= 83.6%**

(2022年1月末現在)

# 現状分析

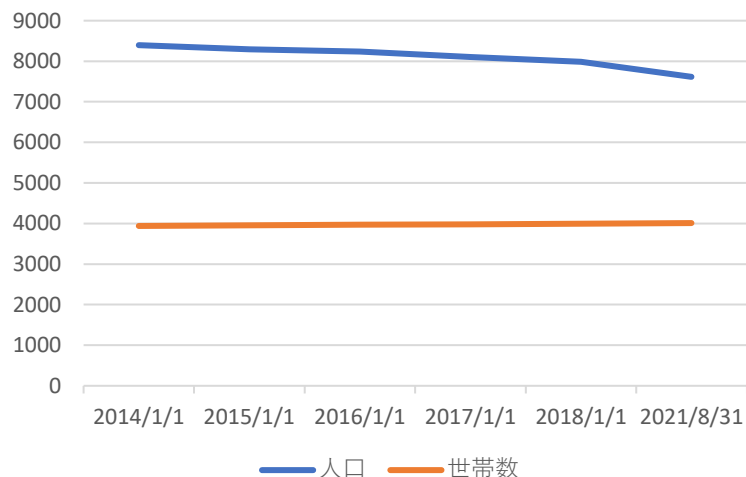


## 相談件数昨年との推移



- ・ 相談件数は昨年度と比べて大きな変化はないもののコロナ以前と比較すると移住を検討しだした層が増加傾向。
- ・ 相談者の来島したことが無い層が増加
- ・ 相談内容に移住に補助の有無が増加
- ・ 直ぐに移住したいとの相談増加
- ・ 心のケアについての質問が増加

## 久米島の人口と世帯数の推移



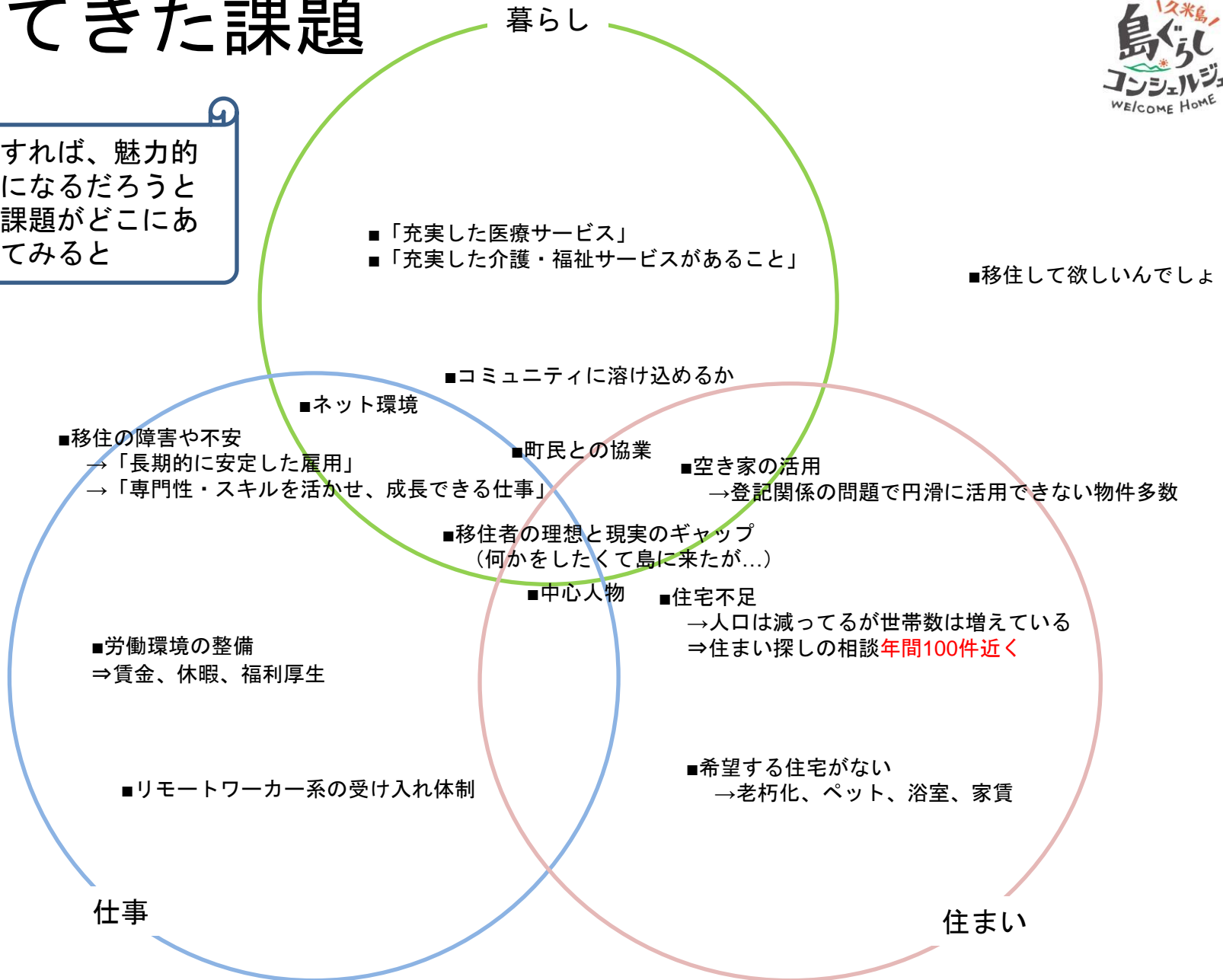
- ・ 人口は減少傾向だが、世帯数は横ばい若しくは微増（減少の年がない）
- ・ 減少傾向にあるのは15才から44才の層（社会減）65才以上の層は増加（自然増）
- ・ 島内で新築アパート等はほぼ無く常に住居を探している人がいる状況



# 見えてきた課題



今後解決すれば、魅力的な久米島になるだろうと思われる課題がどこにあるか考えてみると



ご清聴ありがとうございましたM(\_\_)M



令和3年度島ぐらしコンシェルジュ一同