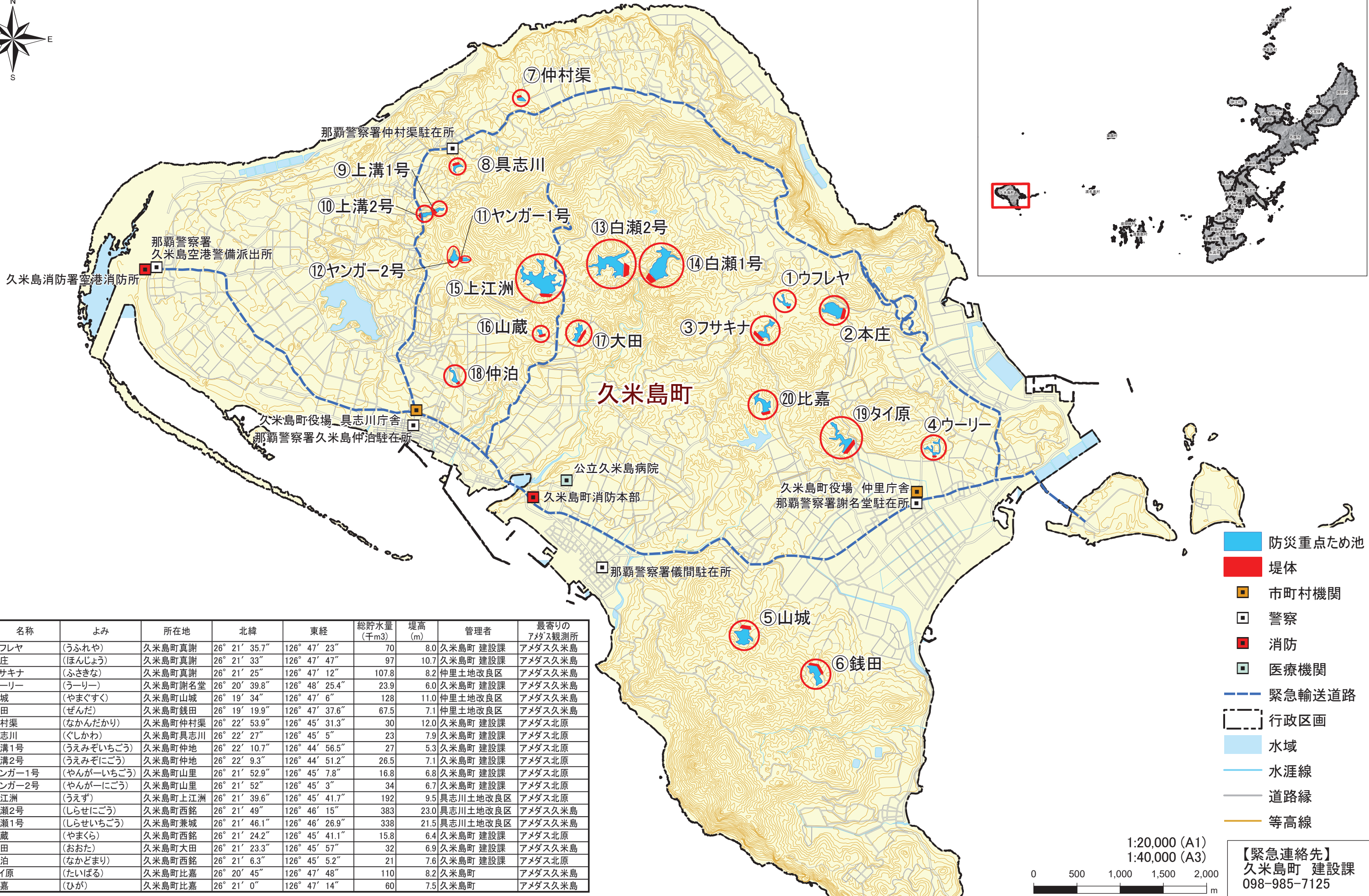
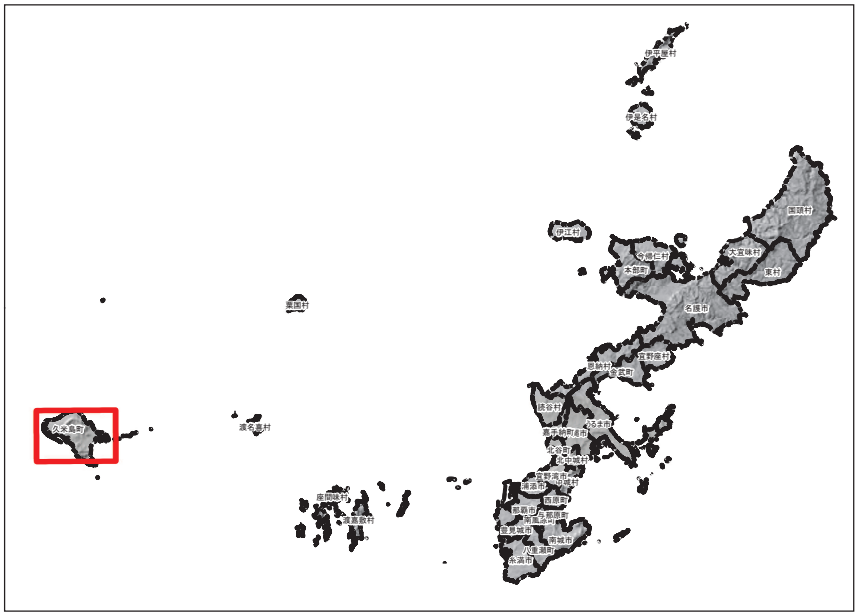
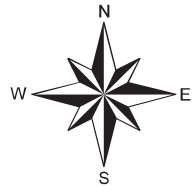
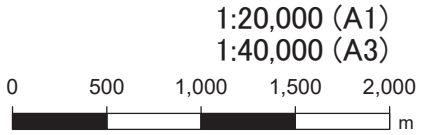


# ため池マップ(久米島町)



No.	名称	よみ	所在地	北緯	東経	総貯水量 (千m3)	堤高 (m)	管理者	最寄りの アメダス観測所
①	ウフレヤ	(うふれや)	久米島町真謝	26° 21' 35.7"	126° 47' 23"	70	8.0	久米島町 建設課	アメダス久米島
②	本庄	(ほんじょう)	久米島町真謝	26° 21' 33"	126° 47' 47"	97	10.7	久米島町 建設課	アメダス久米島
③	フサキナ	(ふさきな)	久米島町真謝	26° 21' 25"	126° 47' 12"	107.8	8.2	仲里土地改良区	アメダス久米島
④	ウーリー	(うーりー)	久米島町謝名堂	26° 20' 39.8"	126° 48' 25.4"	23.9	6.0	久米島町 建設課	アメダス久米島
⑤	山城	(やまぐすく)	久米島町山城	26° 19' 34"	126° 47' 6"	128	11.0	仲里土地改良区	アメダス久米島
⑥	銭田	(ぜんだ)	久米島町銭田	26° 19' 19.9"	126° 47' 37.6"	67.5	7.1	仲里土地改良区	アメダス久米島
⑦	仲村渠	(なかんだかり)	久米島町仲村渠	26° 22' 53.9"	126° 45' 31.3"	30	12.0	久米島町 建設課	アメダス北原
⑧	具志川	(ぐしかわ)	久米島町具志川	26° 22' 27"	126° 45' 5"	23	7.9	久米島町 建設課	アメダス北原
⑨	上溝1号	(うえみぞいちごう)	久米島町仲地	26° 22' 10.7"	126° 44' 56.5"	27	5.3	久米島町 建設課	アメダス北原
⑩	上溝2号	(うえみぞにごう)	久米島町仲地	26° 22' 9.3"	126° 44' 51.2"	26.5	7.1	久米島町 建設課	アメダス北原
⑪	ヤンガー1号	(やんがーいちごう)	久米島町山里	26° 21' 52.9"	126° 45' 7.8"	16.8	6.8	久米島町 建設課	アメダス北原
⑫	ヤンガー2号	(やんがーにごう)	久米島町山里	26° 21' 52"	126° 45' 3"	34	6.7	久米島町 建設課	アメダス北原
⑬	上江洲	(うえず)	久米島町上江洲	26° 21' 39.6"	126° 45' 41.7"	192	9.5	具志川土地改良区	アメダス北原
⑭	白瀬2号	(しらせにごう)	久米島町西銘	26° 21' 49"	126° 46' 15"	383	23.0	具志川土地改良区	アメダス久米島
⑮	白瀬1号	(しらせいちごう)	久米島町兼城	26° 21' 46.1"	126° 46' 26.9"	338	21.5	具志川土地改良区	アメダス久米島
⑯	山蔵	(やまくら)	久米島町西銘	26° 21' 24.2"	126° 45' 41.1"	15.8	6.4	久米島町 建設課	アメダス北原
⑰	大田	(おおた)	久米島町大田	26° 21' 23.3"	126° 45' 57"	32	6.9	久米島町 建設課	アメダス久米島
⑱	仲泊	(なかどまり)	久米島町西銘	26° 21' 6.3"	126° 45' 5.2"	21	7.6	久米島町 建設課	アメダス北原
⑲	タイ原	(たいばる)	久米島町比嘉	26° 20' 45"	126° 47' 48"	110	8.2	久米島町	アメダス久米島
⑳	比嘉	(ひが)	久米島町比嘉	26° 21' 0"	126° 47' 14"	60	7.5	久米島町	アメダス久米島

- 防災重点ため池
- 堤体
- 市町村機関
- 警察
- 消防
- 医療機関
- 緊急輸送道路
- 行政区画
- 水域
- 水涯線
- 道路縁
- 等高線



【緊急連絡先】  
久米島町 建設課  
098-985-7125

「測量法に基づく国土地理院長承認(使用)R 1JHs 1373」  
「国土交通省国土政策局「国土数値情報(国・都道府県データ・市区町村役場データ・警察署データ・消防署データ・緊急輸送道路データ)」を基に沖縄県が編集・加工。」